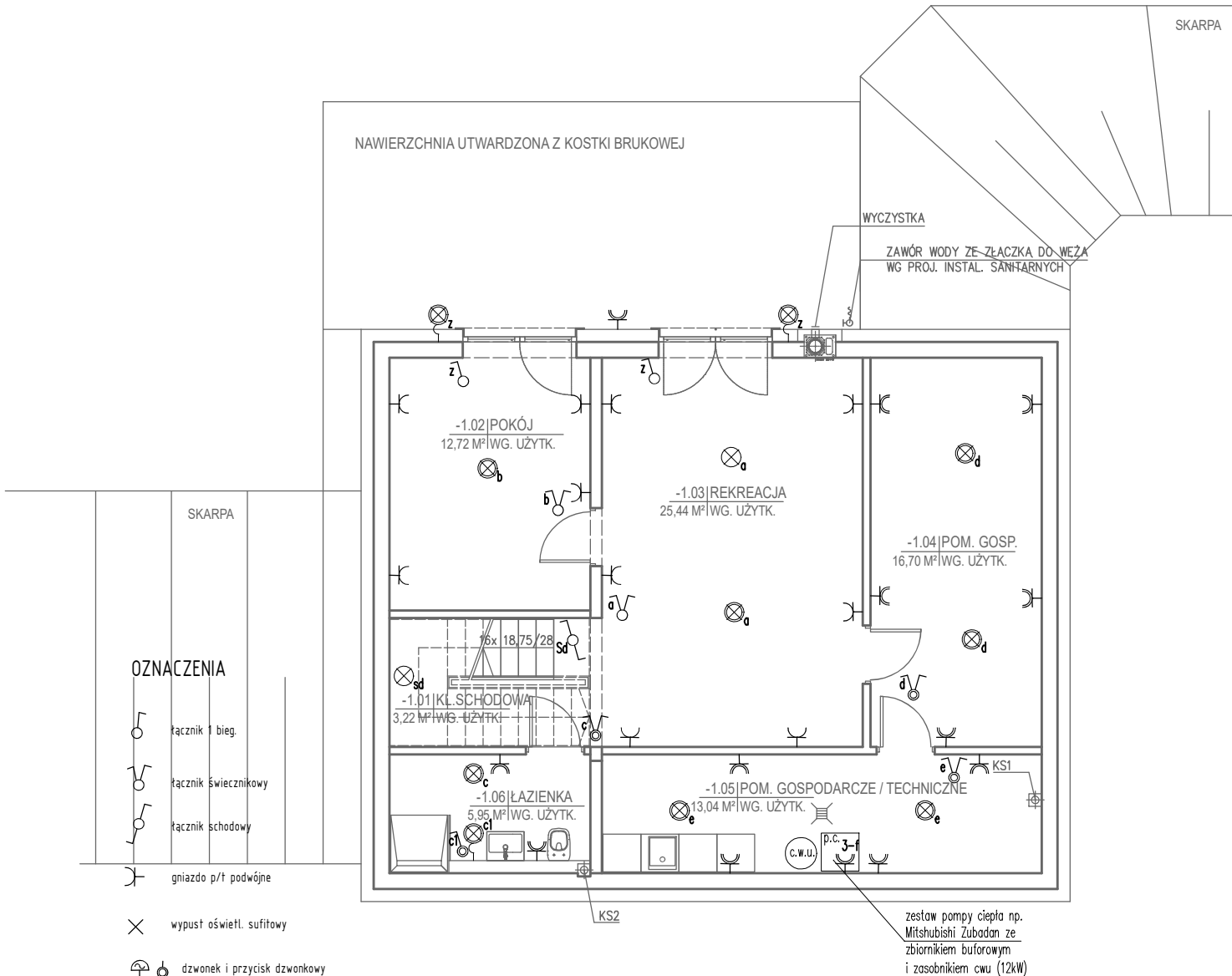


RZUT PIWNICY  
INSTALACJA ELEKTRYCZNA



OZNACZENIA

- łącznik 1 bieg.
- łącznik świecznikowy
- łącznik schodowy
- gniazdo p/t podwójne
- wypust oświetl. sufitowy
- dzwonek i przycisk dzwonekowy
- wypust telefoniczny
- wypust domofonowy
- centrala domofonowa
- gniazdo radio telewizyjne
- tablica rozdzielcza
- wypust dla kuchenki elektr.

GSW Szyna wyrównawcza – montować w kotłowni – potążyć z uziomem fundamentowym Fe/Zn 25 x 4 mm. Potążenie rur metalowych wod-kan i CO oraz zacisku PE tablicy TM-przewodem DY10.

MSW Szyna wyrównawcza miejscowa w łazience: połączenie rur metalowych wod-kan i CO oraz zacisku PE gniazda wtyczkowego przewodem DY4

Lokalizacja gniazd wtykowych, włączników oświetlenia jest orientacyjna. Docelową ich lokalizację, ilość oraz rodzaj określi Inwestor z wykonawcą uwzględniając docelowy układ wyposażenia budynku.



spółka z o.o.

AUTORSKIE BIURO PROJEKTÓW BUDOWNICTWA I USŁUG  
ul. Kościuszki 41/47, 87-100 Toruń, tel./fax 56-62-320-77

Obiekt i adres	BUDYNEK REKREACJI INDYWIDUALNEJ dz. nr ewid. 33/1 ob. 0010 Kanotopie, j. ew. 040805_2 Kikół		
Inwestor	Damian Pieszczyński ul. Borzymowska 33/4, 03-564 Warszawa		
Temat rys.	RZUT PIWNICY – INSTALACJA ELEKTRYCZNA		
Autor	mgr inż. P. Jeliński	specj. specj. instalacyjna upr. bud. KUP/0157/P00E/10	12.2024
As. projektanta			
		Skala 1:100	RYS. E1